

FULMINEA E RABBIOSA RISPOSTA

Un colpo di spugna sulla matricola Casati. E mercoledì c'è il Triuggio.



Convincente primo parziale dell'incontro.

Tornando alla partita la modesta Casati non è andata oltre una tenue resistenza nel secondo set, dovuta tra l'altro ad un rilassamento generale. Per il resto tutto liscio come l'olio.

A quanto pare l'aria di trasferta galvanizza lo splendido collettivo villasantese. Seconda vittoria consecutiva lontano dalle mura amiche. Daltr'onde dopo la sconfitta patita contro il Desio una replica immediata era prevedibile. 3 a 0 veramente convincente che proietta la squadra verso lo scontro con le detentrici della Shark Cup, nonché vecchie conoscenze. Il Triuggio che nel passato campionato è arrivato secondo bussava al portone del palazzetto di Villasanta, ma qui non è la Shark!

LA GRINTA, LA FORZA, IL RISCATTO

Rispunta il sole in una difesa stralunata. Star Trek Rox suona la carica.

Sembrava notte fonda, ma grazie soprattutto ad una Coppola versione "Faro segnalatore" la difesa ha giocato una partita veramente sopra le righe. Il settore arretrato si affida proprio alla funambolica rosavestita che non sbaglia praticamente nulla e fa esultare il numeroso pubblico sulle tribune. In palla anche il resto del reparto con una Smack Sax sugli scudi e un Capitano finalmente tornata ai suoi standard dopo le problematiche amnesie in ricezione della scorsa settimana. Anche quando il Pier



Il Pier da disposizioni al suo estremo difensore stasera perfetto.

cambia le carte in tavola inserendo Luisa, Sara(Boki) e Chiara la difesa gira e per la Casati non c'è trippa per gatti. Come si suol dire: "Gli strumenti cambiano, ma la musica no". Bene così ragazze.

CLASSIFICA

	P.ti	Giocate	Vinte	Perse	Set Vinti	Set Persi	Quoz. Set
Lazzate Volley A.S.C.	9	3	3	0	9	2	4,50
Centro Sportivo Desio	7	3	3	0	9	4	2,25
Volley Villasanta	7	3	2	1	8	4	2,00
G.S.O. Sanpietrina	6	3	2	1	7	4	1,75
Polisportiva Triuggese	4	2	1	1	5	3	1,67
G.S.C. Pallavolo	3	2	1	1	4	3	1,33
Nuova Ronchese	3	2	1	1	4	3	1,33
Volley Albiate	0	3	0	3	1	9	0,11
Lissone Volley	0	2	0	2	0	6	0
U.S.A. Casati Arcore	0	3	0	3	0	9	0



Fast Teacher: Voto 8+ (Migliore)

Ha un look che è stile "Milly un giorno dopo l'altro", ma visti i traccianti che spara sembra più "Megaloman" nella famosa "Fiamma di Megalopoli". Splendida a muro concede poco o niente alle avversarie. Qualche battuta in rete, ma se non ci fossero quelle....non sarebbe lei.

LEADER



Rock Giant: Voto 7,5

Nonostante il ruolo di attaccante puro aiuta molto anche dietro. In avanti i suoi colpi sono "volutamente" poco potenti e rendono le sue schiacciate da precise a chirurgiche. Trova sempre il giusto pertugio per far male. Gioca molto al servizio della squadra

SCALTRA

L
E

I
M

P
I

E
T

O
S

E
P

A
G

E
L

L



Star Trek Rox: Voto 8

Suona i corni della carica con tutto il fiato. E' ovunque. Dove c'è bisogno si lancia, chiama la palla e ha anche il tempo di salutare (durante gli scambi) il pubblico che la acclama. Non sbaglia niente. ANZI evita errori alle compagne comprendole come una termocoperta. **OVUNQUE**



Smack Sax: Voto 7,5

In apnea dall'inizio alla fine si danneggia per dare una mano un po' dappertutto. Fa venire i brividi alla ricezione avversaria con il suo servizio al vetriolo e quando sale lassù blocca il tempo, così da indovinare puntualmente il varco lasciato incustodito dalla difesa. **STREGONA**

**Lion Queen Dona: Voto 7,5**

Dopo una piccola crisi di identità patita nella gara con il Desio apre gli occhi e si ricorda di essere la regina della savana. Inesauroibile e con la bava alla bocca brama sempre più palloni Corre, difende, attacca. Nulla la ferma e la piccola contrattura che le dava noia è già materia da libri di storia antica. Incita la squadra fino alla fine anche quando siede in panca per far posto a U-Bot Luisa.

RINATA**Tritolaura: Voto 6,5**

"Cercata" poco si ritaglia comunque il suo spazio in una partita a senso unico. Le sue frecce hanno il solito carico di dinamite e la difesa può solamente raccogliere e rispedire al mittente. Là dietro a volte è un po' piantata sui talloni, ma per fortuna al suo fianco c'è una Roby versione "faccio tutto io". Curiosa la sua espressione quando l'arbitro le dice: "Guarda che non devi stare lì" e le fischia il "giro". Perplesso si guarda intorno e scuote il capo.

CARICA**U-Bot Luisa: Voto 6+**

Costretta a dosare la sua forza per non devastare il bel palazzetto di Arcore supplisce a dovere il Capitano durante l'ultimo sprazzo di match. Da applausi le "quasi" 3 difese consecutive ottenute girando vorticosamente su se stessa.

EQUILIBRISTA

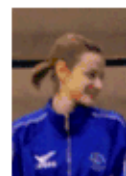
L
E
D
I
M
A
L
L
E
O
L
O

**Arcobokileno: Voto 7**

Gioca uno scorcio di set a partita già decisa, ma... pronti via: combinazione al cardiopalma che frutta un punto immediato su schiacciata veloce della Fast Teacher. Dopo pochi secondi "recupera" una ricezione non impeccabile sfiorando pericolosamente la rete e, tirato fuori il pennello, disegna sette colori per Tomahawk che ringrazia con una frecciata nel cuore della retroguardia avversaria.

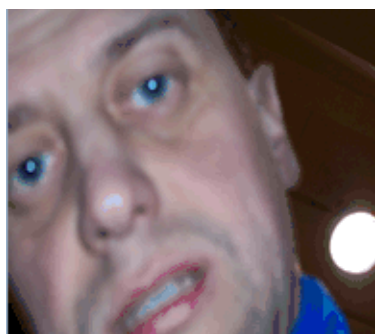
FUORICLASSE**Il Metronomo: Voto 7 - -**

La spalla sembra a posto e il Pier non ci pensa due volte a metterla in campo. Ritrova subito il giusto feeling con le sue attaccanti centrali e sforna palle veloci in quantità industriale. Trascura un po' le bande, ma il risultato e le sue giuste decisioni le danno ragione. GRANDISSIMA l'esultanza alla Maori dopo il muro-punto nel primo set. Pizzicata dall'arbitro in alcune "doppie" mette le mani ai fianchi e lo incenerisce con lo sguardo.

IN FORMA**Tomahawk: Voto 6+**

Gioca per pochi scambi, ma fa subito dimenticare la non brillantissima gara giocata una settimana prima. Intesa perfetta con Magic Boki che le frutta una serie di attacchi vincenti. Dalla tribuna la incitano e lei si impegna fino alla fine. Mette anche lei la sua firma.

TORNATA

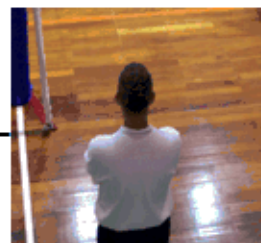


PIERENREICH: VOTO 7,5

Diciamo che con le ragazze così in forma è facile prendere un più che discreto giudizio. Si limita ad inserire la formazione più in forma e a controllare che tutto vada per il verso giusto. E' costretto a chiamare Time Out, con una certa apprensione, solo nel secondo set quando la calma dell'universo sembra colmare il karma delle giocatrici in campo. Qualche giusto esperimento nel 3zo gli fa scoprire i gioielli che ha in panca. E sono tanti.

ARBITRO VOTO: 7

Assolutamente irreprensibile. Guarda ogni piccola cosa ed è molto severo sulle doppie (che peraltro ci sono tutte). Molto attento nota anche un'infrazione "giro" purtroppo a nostro discapito. La partita, priva comunque di forti emozioni, gli scorre sotto il naso senza che debba scomodarsi oltre. Meglio così.



ATTENTI A QUELLE DUE

Se la difesa ha giocato una partita quasi impeccabile, lo stesso si può senz'altro dire del reparto avanzato, che non ha fatto sconti alla pur cagionevole difesa del fanalino di coda Casati. Con una Wilma quasi completamente ristabilita l'intesa coi centri è risultata tanto buona quanto devastante per le avversarie. Molti punti, infatti, sono da ricercare nello score della Sarona Nazionale (migliore in campo) e di Rock Giant Laura particolarmente in palla. Speriamo vivamente che possano giocare sempre così.....al massimo!

EDITORIALE CONCLUSIVO:

Bella vittoria soprattutto per il morale che ora sembra essere tornato ai massimi livelli. Una discreta dose di sana goliardia è doverosa dopo un 3 a 0 così netto, ma non ci si può scordare che non manca molto ad una sfida molto sentita contro un avversario di tutt'altro calibro. Appuntamento quindi a mercoledì 6 febbraio. Un ospite verrà a farci visita. Sarà sfida vera. Intanto.....affiliamo le unghie.